



רמת גן\*

פתח תקווה

קייטנת קיץ על גלגלים | 16-20.8.26

ררייב

שעות / יום	יום ראשון 16.8	יום שני 17.8	יום שלישי 18.8	יום רביעי 19.8	יום חמישי 20.8
08:00	פתיחת קייטנה, רישום ויציאה לדרך	מפגש ויציאה לדרך	מפגש ויציאה לדרך	מפגש ויציאה לדרך	מפגש ויציאה לדרך
09:30	ארוחת בוקר	ארוחת בוקר	ארוחת בוקר	ארוחת בוקר	ארוחת בוקר
10:00	<b>פארק הרצליה</b> פעילות ODT	<b>בית גוברין</b>	<b>קרקס פלורנטיין</b>	<b>גן החיות התנ"כי</b>	<b>קיפצובה</b>
12:30	ארוחת צוהריים חמה	ארוחת צוהריים חמה	ארוחת צוהריים חמה	ארוחת צוהריים חמה	ארוחת צוהריים חמה
13:00	<b>תערוכת אנטרטיקה</b> קניון ארנה	<b>המשך פעילות בית גוברין</b> הארכיאולוג הצעיר	<b>המשך פעילות בקרקס פלורנטיין</b>	<b>המשך פעילות גן החיות התנ"כי</b> מעגל מתופפים	<b>המשך פעילות בקיפצובה</b>
16:00	ארנה הרצליה	חזרה משוערת	חזרה משוערת	חזרה משוערת	חזרה משוערת

הקייטנה תתקיים בכפוף למצב הביטחוני וייתכנו שינויים בלוח.  
\*נקודת יציאה מרמת גן תפתח בהתאם לכמות הנרשמים



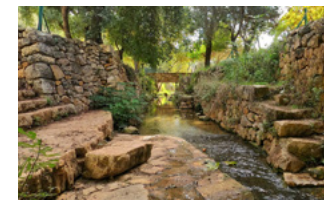
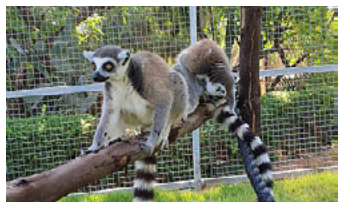
רמת גן\*

פתח תקווה

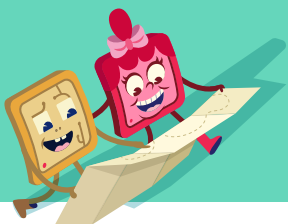
קייטנת קיץ על גלגלים | 23-27.8.26

זרייב

שעות / יום	יום ראשון 23.8	יום שני 24.8	יום שלישי 26.8	יום רביעי 26.8	יום חמישי 27.8
08:00	מפגש ויציאה לדרך	מפגש ויציאה לדרך	מפגש ויציאה לדרך	מפגש ויציאה לדרך	מפגש ויציאה לדרך
09:30	ארוחת בוקר	ארוחת בוקר	ארוחת בוקר	ארוחת בוקר	ארוחת בוקר
10:00	עין חמד פעילות ODT	מוזיאון אנו תל אביב	מוזיאון הים ומלואו פלמחים	מיומנה תאטרון יהלום ר"ג	חי כיף ראשון לציון
12:30	ארוחת צוהריים חמה	ארוחת צוהריים חמה	ארוחת צוהריים חמה	ארוחת צוהריים חמה	ארוחת צוהריים חמה
13:00	המשך יום בעין חמד סדנאת ג'אגלינג	המשך פעילות במוזיאון אנו	סרט ופופקורן	מקורות הירקון שכשך	המשך פעילות בחי כיף מתנפחים רטובים
16:00	חזרה משוערת	חזרה משוערת	חזרה משוערת	חזרה משוערת	חזרה משוערת



הקייטנה תתקיים בכפוף למצב הביטחוני וייתכנו שינויים בלוח. \*נקודת יציאה מרמת גן תפתח בהתאם לכמות הנרשמים



# קייטנת קיץ על גלגלים | עלויות ומידע נוסף

# 3רייב



לקבוצות בגילאים 8-11  
יתלווה מדריך בוגר ומדריך צעיר.  
לקבוצות בגילאים 6-8  
יתלווה מדריך בוגר  
ו-2 מדריכים צעירים.



5% הנחה  
ברישום ילד נוסף / ברישום  
לשני המחזוריים  
אין כפל הנחות



עלות (כולל מע"מ) לילד  
למחזור קייטנה אחד  
750₪  
(המחיר הינו מחיר מסובסד וכולל מע"מ)



המחיר כולל ארוחת בוקר  
בפריסה (לחמניות, גבינות,  
ירקות, ממרחים ופרי)  
וארוחת צוהריים חמה  
ומשתנה כל יום.



הקייטנה כפופה  
למשרד החינוך ובהתאם להנחיות  
חדר מצב ופיקוד העורף.  
אבטחה ע"פ האישור הביטחוני



הקייטנה תנוהל ע"י  
מנהל קייטנה מוסמך

לשאלות בנושא רישום, תשלום ובקשות מיוחדות יש לפנות לרונית 053-7620726  
בנוסף ניתן לפנות אלינו במייל [employee-experience@mobileye.com](mailto:employee-experience@mobileye.com)

- הורה שביטל את השתתפות ילדו בקייטנה מעל ל-14 יום לפני מועד תחילת הקייטנה, יקבל החזר מלא על דמי השתתפות הילד.
- הורה שביטל את השתתפות ילדו בקייטנה מתחת ל-14 יום ועד 7 ימים לפני תחילת הקייטנה, יקבל החזר בגובה 50% מדמי השתתפות הילד.
- הורה שביטל את השתתפות ילדו בקייטנה פחות מ-7 ימים לפני תחילת הקייטנה (או לאחר תחילתה), ישלם את מלוא סכום עלות הקייטנה.